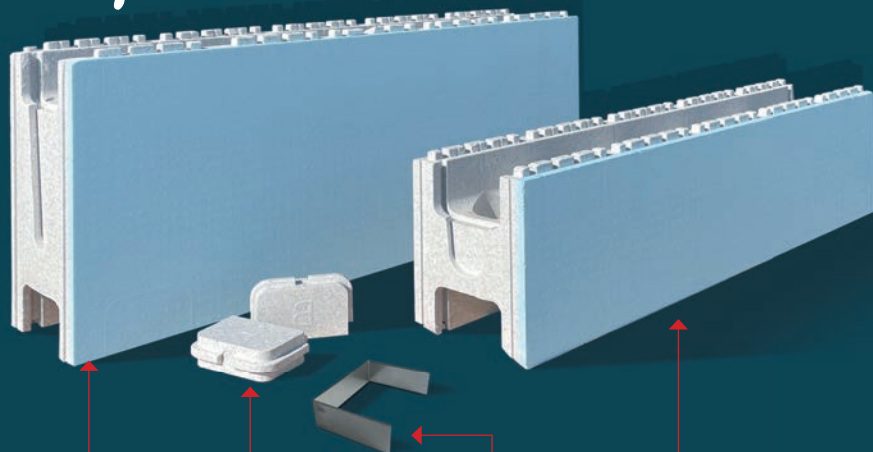


MASTER BLOC

Fiabilité et modularité



M1001

Bloc standard droit
Long : 1,25 m
Larg : 0,25 m
Hauteur : 0,50 m

M1002

Bouchons
d'extrémité
(la paire)

UMASTER

Étrier pour les
angles **M1001**
(2 pièces par
angle et par rang)

M1003

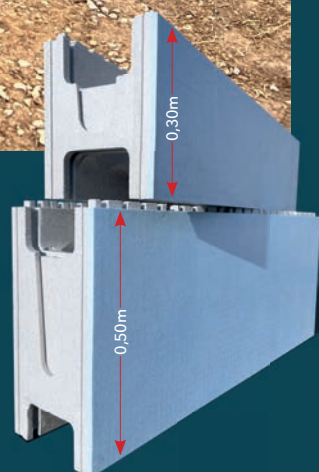
Bloc standard droit
Long : 1,25 m
Larg : 0,25 m
Hauteur : 0,30 m



Blocs disponibles en 2 hauteurs

En associant les blocs de hauteurs 50 cm et 30 cm,
vous pouvez obtenir différentes profondeurs de bassin :

50cm, 60cm, 80cm, 90cm, 100cm, 110cm, 120cm, 130cm, 140cm, 150cm, 160cm, 170cm, 180cm,
190cm, 200cm, 210cm

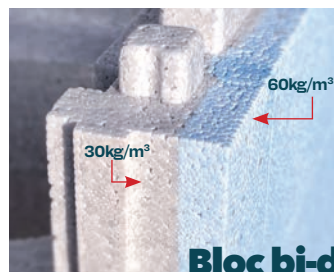


ASC  MAT

Modules de construction MASTER BLOC



En savoir plus



Bloc bi-densité



1 Préparation chantier



3 Bouchons d'extrémité



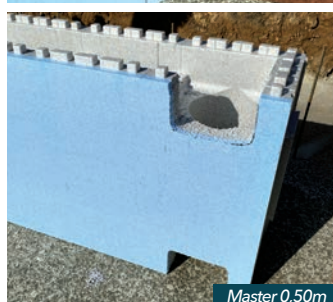
Master 0,50m



Master 0,50m et 0,30m



2 Mise en place du premier angle



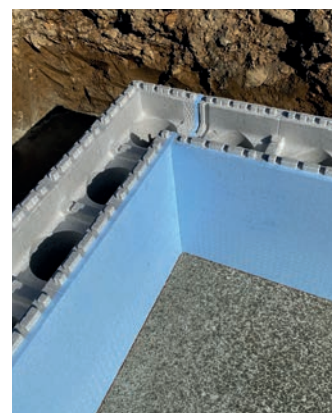
4 Découpe pour passage béton



Master 0,50m



5 Étrier pour les angles dessus et dessous



7 Angle monté



3 Bouchons d'extrémité



9 Aciers horizontaux



10 Poteau d'angle



11 Coulage du béton



8 Assemblage du tenon-mortaise

Caractéristiques

Pièces de couleur grise & bleue
Épaisseur : 5 & 5 cm
L 1,25 m - H 50 cm - larg 25 cm
L 1,25 m - H 30 cm - larg 25 cm
Densité du polystyrène Gris: 30 g/l
Densité du polystyrène Bleu: 60 g/l

Classement Eurofeu
Produit imputrescible
Pièce lisse
Consommation béton : 96 l/m² pour le 50 cm
Consommation béton : 115 l/m² pour le 30 cm
Coulage des murs jusqu'à 2,10 m

ASC MAT

P.A. Bièvre Dauphine 474, rue
Alphonse Gourju 38140 APPRIEU

Tél. : 04 76 32 34 02

mail : info@ascomat.com

www.ascomat.com

MASTER BLOC

ASC MAT